

**LISSÉ Mitigeur monocommande bain/douche pour montage mural sans
garniture - Platine brossé**




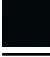


LISSÉ

33 200 845



- saillie 190-200 mm
- jet normal circulaire
- inverseur automatique bain/douche
- sortie douche 3/8"
- rosaces coulissantes Ø 60 mm
- raccord 1/2"
- calibre de perçement 150 mm ± 15 mm
- débit d'eau maxi. 13,5 l/min avec une pression d'écoulement de 3 bars

Avec sécurité anti-retour.

	Platine brossé	33 200 845-06
	Chrome	33 200 845-00
	Dark Chrome	33 200 845-19
	Noir mat	33 200 845-33
	Chrome brossé	33 200 845-93
	Dark Platinum brossé	33 200 845-99

33 200 845
mm [inches]

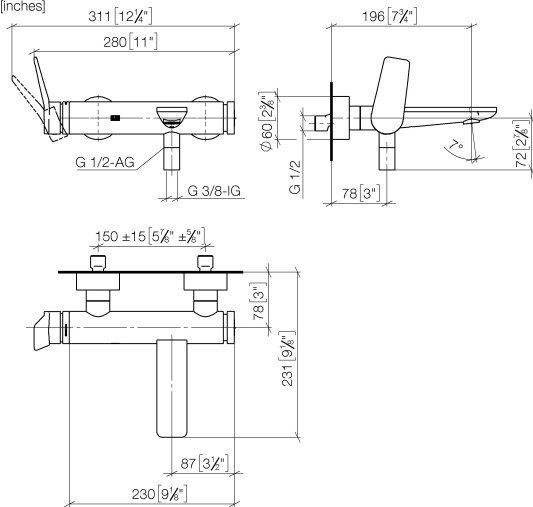


Diagramme de débit



Certificats

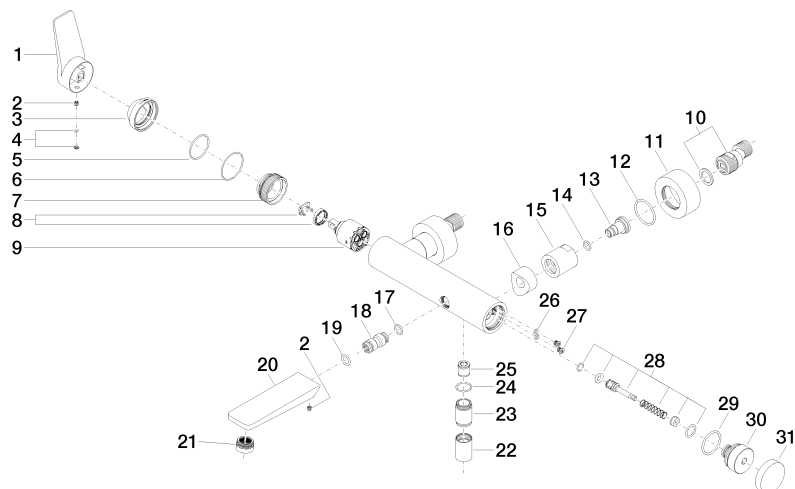
IAPMO_4976 (5). LGA_9603. WRAS_2311042.

LISSÉ Mitigeur monocommande bain/douche pour montage mural sans garniture - Platine brossé

LISSÉ

33 200 845

Les pièces pour les autres finitions peuvent être trouvées ici : [Chrome](#)



33 200 845

Liste des pièces de rechange

N°	Article Numéro	Désignation	Fréquence de montage	Délai de livraison
1	09 20 84 021-06	poignée	1	10
2	90 31 11 030 00 90	tige	2	2
3	09 28 30 032-06	hotte	1	10
4	90 31 20 087 00-06	bonde de fond	1	10
5	09 14 10 102 90	joint	1	2
6	09 14 10 190 90	joint	1	2
7	09 24 04 296 90	écrou	1	2
8	90 28 10 148 00 90	accessoires	1	2
9	90 15 05 064 00 90	cartouche	1	2
10	04 11 04 030 00 90	raccord	2	2
11	09 27 62 004-06	rosace	2	10
12	09 14 10 119 90	joint	2	2
13	09 29 05 005 20 90	raccord à vis	2	60
14	09 14 10 008 90	joint	2	2
15	09 23 10 048-06	écrou	2	10
16	09 18 40 059-06	douille	2	10
17	09 14 10 003 90	joint	1	2
18	09 24 04 043 90	raccord à vis	1	2
19	90 14 10 011 00 90	joint	1	2
20	09 11 84 012-06	bec déverseur	1	10
21	90 23 01 161 00-06	mousseur	1	10
22	90 21 02 069 00-06	hotte	1	10
23	09 24 03 115 20-06	raccord à vis	1	10
24	90 14 10 032 00 90	joint	1	2
25	90 23 01 141 00 90	anti-retour	1	2
26	09 14 10 001 90	joint	2	2
27	09 30 30 113 20 90	vis	2	2
28	90 31 09 032 00-06	inverseur	1	10
29	09 14 10 101 90	joint	1	2
30	09 21 10 035 20-06	raccord à vis	1	10
31	09 20 62 031-06	poignée	1	10